



Assembly & Installation Instructions

CAUTION: Read instructions carefully and turn electricity off at main circuit breaker panel before beginning installation.

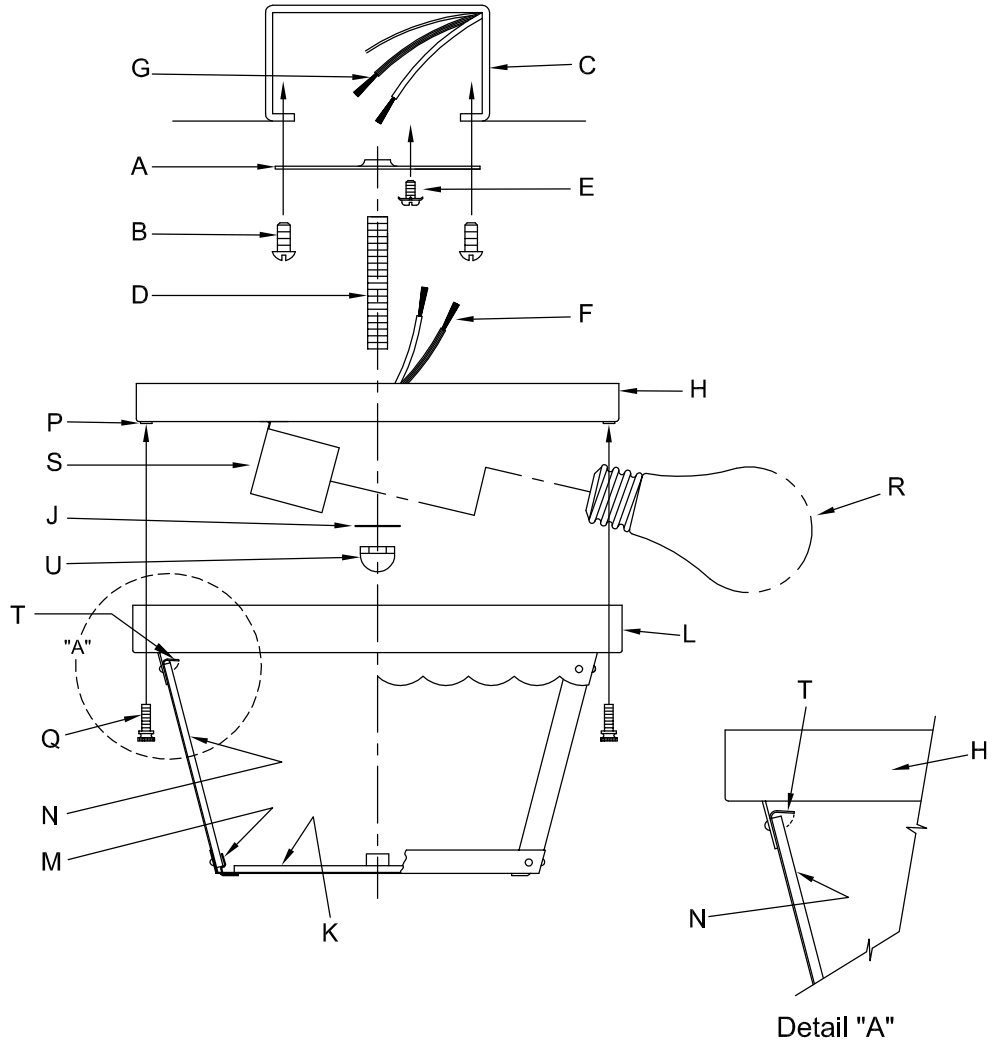
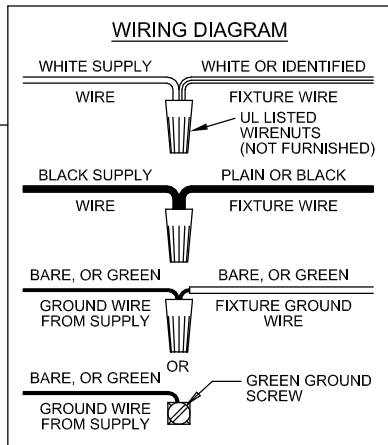
5727,5729

 Warning - If any Control Devices are used with this Fixture, follow the Instructions carefully to assure full compliance with N.E.C. Requirements.
 If there are any questions, contact a Qualified Electrical Contractor.
 Warning - To Comply with the National Electrical Code and Underwriters Laboratories Requirements, when installed Outdoors, or in Wet Locations, the edge of the Wall Plate coming in Contact with the Mounting Surface must be sealed with a Latex Waterproof Caulking to prevent Water from entering the Outlet Box.
 CAUTION - All glass is fragile, use care when handling Glass component(s) and or Lamp(s).
 WARNING - This product contains chemicals known to the State of California to cause cancer, birth defects and /or other reproductive harm.
 Thoroughly wash hands after installing, handling, cleaning, or otherwise touching this product.

**ASSEMBLY STEPS:
 PASOS PARA ENSAMBLAR:
 MODE D'ASSEMBLAGE:**

1. D,E → A
2. B,A → C
3. F → G
4. H,J,U → D
5. R → S
6. N → M,T
7. K → L
8. Q → L,P

**B, C, G & R
 (NOT FURNISHED)
 (NO INCLUIDA)
 (NON FOURNIE)**



Instrucciones de ensamblado e instalacion

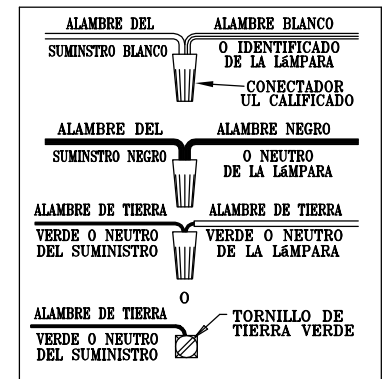
PRECAUION: Antes de comenzar la instalacion, lea las instrucciones detalladamente y desconecte la electricidad desde el cortacircuitos principal.

ADVERTENCIA 1 - SI CON ESTE APLIQUE SE USAN DISPOSITIVOS DE CONTROL ESPECIALES, DEBE SEGUIR LAS INSTRUCCIONES DETALLADAMENTE PARA GARANTIZAR EL CUMPLIMIENTO ESTRICTO CON EL C6DIGO NACIONAL DE ELECTRICIDAD (N.E.C.) SI TIENE PREGUNTAS, COMUNIQUESE CON UN ELECTRICISTA CALIFICADO.

Advertencia 2 - Para cumplir con los requisitos del C6digo Nacional de Electricidad y de los Laboratorios Underwriters, cuando se trate de una instalaci6n al exterior, o en lugares h6medos, el borde de la placa de pared, el cual toca la superficie de montaje, debe ser sellado con una masilla de l6tex impermeable para evitar que el agua penetre la caja de conexiones.

PRECAUCI6N - El vidrio es fr6gil; tenga cuidado al manipular la(s) bombilla(s) o los otros componentes de vidrio.

ADVERTENCIA - Este producto contiene sustancias qu6micas que seg6n el Estado de California causa c6ncer, defectos de nacimiento y (o) da6o al sistema reproductor. Lavarse bien las manos despu6s de instalar, manipular, limpiar o tocar de manera alguna este producto.



Mode de montage et d'installation

ATTENTION: Prendre, soigneusement connaissance de ces instructions et couper l'6lectricit6 à l'arrivee principale avant de proc6der à l'installation.

AVERTISSEMENT 1 - S'ILS DISPOSITIFS DE CONTROL ESPECIAUX SONT UTILIS6S EN CONJONCTION AVEC CE LUMINAIRE, SUIVRE SCRUPULEUSEMENT CES INSTRUCTIONS POUR ASSURER LA CONFORMIT6 N.E.C. POUR TOUTE ASSISTANCE SUPPLEMENTAIRE, DEMANDER CONSEIL AUPR6S D'UN 6LECTRICIEN QUALIFI6.

Avvertissement 2 - Pour satisfaire aux exigences du Code National de l'6lectricit6 et des Laboratoires Underwriters, quand il s'agit d'une installation à l'ext6rieur, ou dans l'humidit6, le bord de la plaque murale qui contacte la surface de montage doit 6tre ferm6 herm6tiquement à l'aide d'un mastic de latex imperm6able, ce qui emp6che la p6n6tration de l'eau dans le bo6tier de la prise de courant.

MISE EN GARDE - Le verre est toujours fragile; maniez l'(les) ampoule(s) et les autres 6l6ments de verre avec prudence.

AVERTISSEMENT - Ce produit contient des composants chimiques qui selon L'6tat de Californie provoquent un cancer, des infirmit6s de naissance et (ou) du mal au syst6me reproductif. Il faut laver les mains soigneusement apr6s avoir install6, manipul6, nettoy6, ou autrement touch6 ce produit.

